

Denne folder er udarbejdet efter Arbejdstilsynets anvisninger.

Anvisninger fra Sønderborg Varmes personale **skal** følges.

Ved uheld eller ulykke **skal** det rapporteres til Sønderborg Varme.

Såfremt sikkerhedsreglerne tilsidesættes, kan det medføre bortvisning fra Sønderborg Varmes lokaliteter.

Sikkerhedsregler

- Det er **kun** tilladt chaufføren at arbejde og opholde sig i aflæsseområdet
- Passagerer **Skal** opholde sig i køretøjet
- Område mellem silokant og gul markering, **må ikke betrædes** når porten er fuldt åben
- Betjening af portanlæggene er placeret på højre side af hver port.

Rygning

Rygning i aflæsseområdet er forbudt.



Ved uheld/brand

- Kontakt Kontrolrummet på telefonnummer: 73 42 42 01

Indvejning/udvejning

Nøglebrik er placeret i skab ved brovægt

Vogntog indvejes på brovægt.

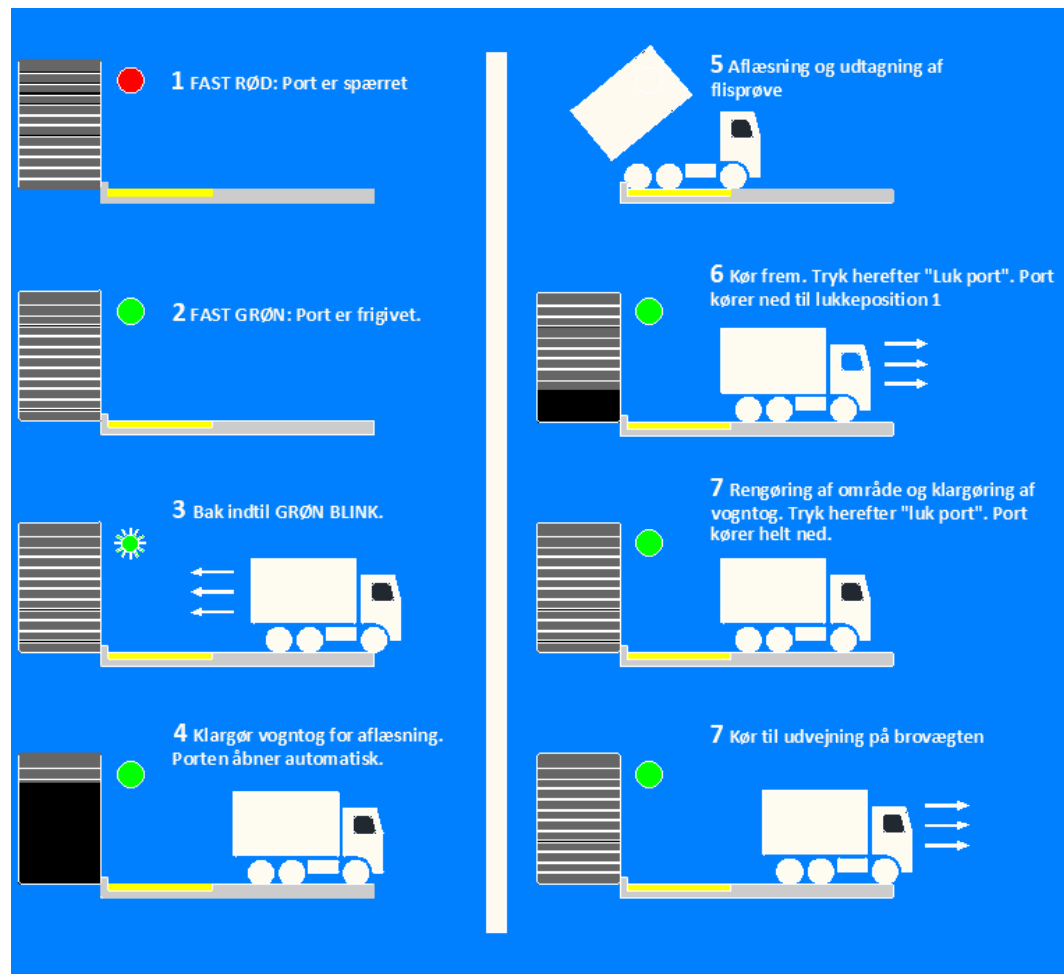
Efter endt aflæsning vejes vogntog igen på brovægt.

Flisprøve

Repræsentation prøve udtages i spand og bon fra indvejning vedlægges.

Spande til flisprøver er placeret i kasse ved siden af portene. Flisprøve afleveres i laboratoriet.

Aflæsning



Ind- og udkørsel

- A Brovægt til ind- og udvejning samt placering af leverandørvejekort
- B Porte til aflæsning til indvendig silo. Spande til flisprøver står ved porten
- C Aflevering af flisprøver til laboratoriet



Vestermark 14b
6400 Sønderborg

Tlf.: 73 42 42 01

E-mail: post@sfjv.dk

Åbningstider:

- Mandag til fredag kl. 07:00 – 16:00
- Eller efter aftale.

Vejledning i levering af biomasse til Central Glansager



Januar 2020
Udarbejdet af Jens Schear Mikkelsen